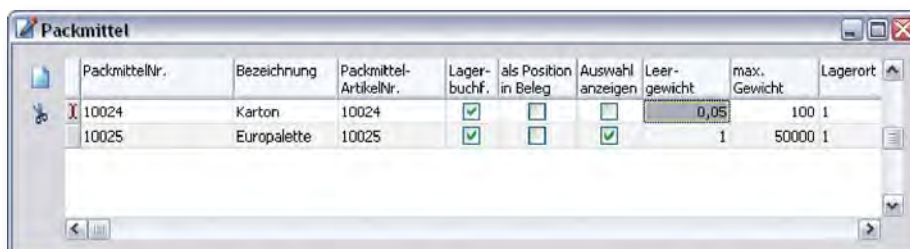
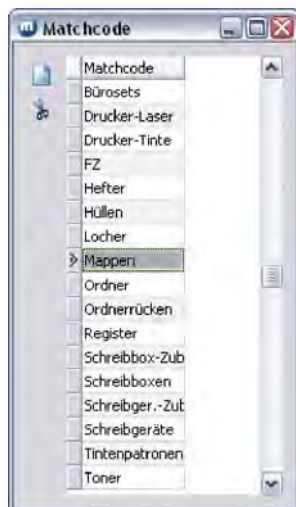
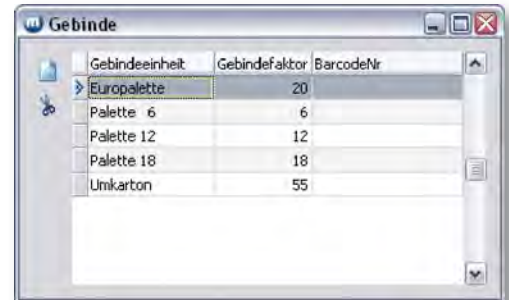


Artikel-Parameter

Durch das Anlegen von Parametern im Artikelbereich können den Warengruppen sowie auch den Artikeln einheitliche Werte zugeordnet werden. Später können diese Parameter in der Warengruppe oder in den Artikel-Stammdaten über Listenfelder ausgewählt werden. Eine Artikelhierarchie kann über Hauptgruppen, Warengruppen und Matchcodes bis hin zum Artikel aufgebaut werden.

Artikeleinheiten

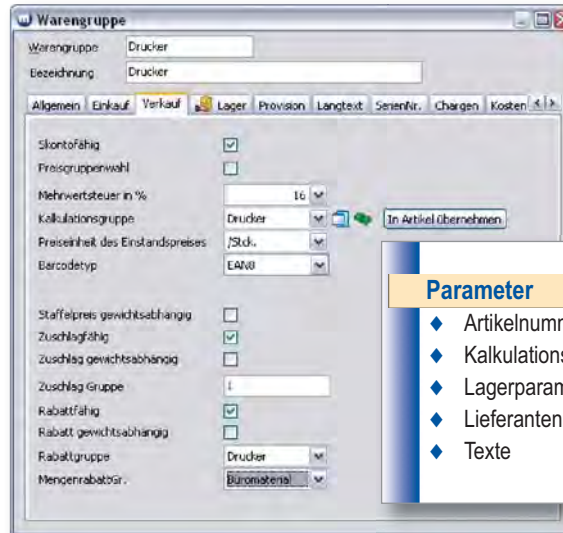
- ◆ Gebindeeinheiten
- ◆ Grundeinheiten
- ◆ Preiseinheiten
- ◆ Verpackungseinheiten



Warengruppen

In den Warengruppen werden für Artikel zahlreiche Voreinstellungen durchgeführt. Die in den Warengruppen eingetragenen Parameter werden in die neu anzulegenden Artikel dieser Warengruppe automatisch übernommen.

In der Warengruppe wird bestimmt, wie sich die Artikelnummer zusammensetzen soll. Es besteht die Möglichkeit, eine automatische Artikelnummernvergabe vorzusehen oder die Artikelnummer für jeden Artikel manuell zu bestimmen.



Kalkulationsgruppen

Für Warengruppen und für Artikel kann eine Kalkulationsgruppe wie z.B. „Zubehör“ vordefiniert werden. Über Kalkulationsgruppen werden Verkaufspreise auf Basis einheitlicher Daten kalkuliert.

Artikel-Stammdaten

Artikel können nach verschiedenen Kriterien gesucht werden, die in den Artikel-Stammdaten hinterlegt werden, z. B. Artikelnummer, Bezeichnung, Matchcode, Hauptgruppe, Warengruppe, Lieferant, Bestell-Nr. usw.

Artikel Stammdaten

ArtikelNr: 10001 Auslaufartikel:

Hauptgruppe: Büro StücklistenNr:

Warengruppe: Büro-M Verpack.Einh.:

Matchcode: Schreibgeräte Grundeinheit: Stck.

Bezeichnung: Druckbleistift - 0,7 mm grün

Langtext: **Metallisch grün**
mit ergonomischer Griffzone
incl. 2 Ersatzminen - besonders bruchfest

Angebot: 53,00
Auftrag: 5,00
Packzettel: 0,00
Lieferschein: 4,00
Bestand: 487,00
Anfrage: 2019,00
Einkauf: 5,00
Produktion: 0,00
Prod.Bedarf: 0,00

Sprachen Chargen Info Ersatzartikel Zubehörartikel Kostenrechnung Verkaufsz...

kundenspez. Artikel Bild Artikelpools Absatzplanung

Einkauf Verkauf Rabatte Lager Langtext Textbausteine Allgemein Inventur Provi...

MwSt. in %: 16 KalkulationsGr.: Drucker: Preisgruppenwahl: Einstandspreis:

Preis-gruppe	Staffel	Einstands-preis	Auf%	Rohertrag	Summe Rohertrag	HSP%	Verkaufspreis	Währung	Preis
1	1,0	3,30	24,85	0,82	0,82	19,90	4,12 EUR	/Stck.	
1	5,0	3,30	21,21	0,70	0,70	17,50	4,00 EUR	/Stck.	
1	10,0	3,30	16,93	0,56	0,56	14,48	3,86 EUR	/Stck.	
2	1,0	3,30	16,93	0,56	0,56	14,48	3,86 EUR	/Stck.	
2	5,0	3,30	14,25	0,47	0,47	12,47	3,77 EUR	/Stck.	

Verkauf

- ◆ verschiedene Währungen
- ◆ datumsabhängige Preise
- ◆ gewichtsabhängige Preise
- ◆ beliebig viele Preisgruppen
- ◆ Preisgruppenwahl
- ◆ kundenspezifische Verkaufspreise
- ◆ kundenspezifische Rabatte

Artikel Verkauf

ArtikelNr: 10001 KombinationsNr.:

Suchname: VariantenNr.:

PreisGr: 1

Staffel: 1,0

Einstandspreis: 3,30 EUR /Stck.

Summe Einstandspr.: 3,30 /Stck. (je Preiseinheit)

Handelsspanne in %: 19,90

Aufschlag in %: 24,85

Rohertrag: 0,82 /Stck. (je Grundeinheit)

Summe Rohertrag: 0,82 /Stck. (je Preiseinheit)

Verkaufspreis: 4,12

Währung: EUR

Art: Netto

Preiseinheit: /Stck.

Preisfaktor: 1

Preisdivisor: 1

Verpackungseinheit:

Verpackungsfaktor:

Grundeinheit:

Lagerfaktor: 1

Gebindeeinheit:

Gebindefaktor: 1

HSP/Aufschlag fest:

datumsabhängige Preisfindung

gültig ab: gültig bis:

Bedingung/Reihenfolge

0. keine datumsabhängige Preisfindung

1. Tagesdatum = gültig ab

2. Tagesdatum >= gültig ab und Tagesdatum <= gültig bis

3. Tagesdatum >= gültig ab

Handelsspannen Kontrollwerte

minimal: 15 (nicht zu unterschreiten)

Grenze: 17 (Meldung bei unterschreiten)

maximal: 0 (nicht zu überschreiten)

Einstandspreis

- ◆ manuelle Eingabe
- ◆ mittlerer EK aus Wareneingang
- ◆ zuletzt erzielter EK aus Wareneingang

Artikel Stammdaten

ArtikelNr: 10001 Auslaufartikel:
 Hauptgruppe: Büro StücklistenNr:
 Warengruppe: Büro-M Verpack.Einh.:
 Matchcode: Schreibgeräte Grundeinheit: Stck.
 Bezeichnung: Druckbleistift - 0,7 mm grün
 Langtext: **Metallic grün**
 mit ergonomischer Griffzone
 incl. 2 Ersatzminen - besonders bruchfest

Angebot: 53,00
 Auftrag: 5,00
 Packzettel: 0,00
 Lieferschein: 4,00
 Bestand: 293,00
 Anfrage: 2019,00
 Einkauf: 36,00
 Produktion: 0,00
 Prod.Eedarf: 0,00

Sprachen Chargen Info Ersatzartikel Zubehörartikel Kostenrechnung Verkaufszuschläge
 kundenspez. Artikel Bild Artikelpools Absatzplanung Dokumente
 Einkauf Verkauf Rabatte Lager Langtext Textbausteine Allgemein Inventur Provision Kombinationen

ohne Einkaufsbedarf-Ermittlung keine Anfragen erzeugen

Suchname	Einkaufspreis	Langtext	Stammdaten
10001	53,00		

Sta... Grundeinheit Rabatt1 EKNetto Währung PreisEinheit geändert am
 1 Stck. 0,00 3,30 EUR yStck. 19.12.2005 12:30

Hauptlieferant festlegen Einkaufs-Historie günstigster Lieferant ? Anfrage an mehrere Lieferanten

- Einkauf**
- beliebig viele Lieferanten mit Stammdaten
 - Hauptlieferant
 - Bestellnummer
 - Einkaufsbedarfsermittlung
 - abweichende Artikelbezeichnung
 - Langtextfelder - lieferantenspezifisch
 - verschiedene Währungen
 - Lieferzeiten
 - Mindestbestellmenge
 - gewichtsabhängige Preise

- Sonstige Artikeldaten**
- Barcode
 - Gewicht
 - Grafikdatei
 - Auslaufartikel
 - Sperrvermerk
 - Ersatzartikel
 - alternative Artikelnummern
 - Artikeltexte in Fremdsprachen
 - Reichweitenplanung

Stammdaten

ArtikelNr: 10001 Auslaufartikel:
 Büro StücklistenNr:
 Büro-M Verpack.Einh.:
 Schreibgeräte Grundeinheit: Stck.
 Druckbleistift - 0,7 mm grün
 Langtext: **Metallic grün**
 mit ergonomischer Griffzone
 incl. 2 Ersatzminen - besonders bruchfest

Angebot: 53,00
 Auftrag: 5,00
 Packzettel: 0,00
 Lieferschein: 4,00
 Bestand: 293,00
 Anfrage: 2019,00
 Einkauf: 36,00
 Produktion: 0,00
 Prod.Eedarf: 0,00

Artikel Lager

ArtikelNr: 10001
 ChargenNr:

Angebot: 53,00
 Auftrag: 5,00
 Packzettel: 0,00
 Lieferschein: 3,00
 Rücklieferschein: 0,00
 Bestand: 235,00
 Anfrage: 2019,00
 Einkauf: 36,00
 Lieferantenretoure: 0,00
 Produktion: 0,00
 Produktionsbedarf: 0,00
 Umbuchen: 0,00
 Reserviert: 0,00
 Mindestbestand: 250,00
 Sollbestand: 350,00

Sperrvermerk Ausgang:
 Sperrgrund:

Raum:
 Platz:
 Fach:
 Reihe:
 Lagerplatz-Art:

Sprachen Chargen Info Ersatzartikel Zubehörartikel Kostenrechnung Verkaufszuschläge alternative ArtikelNr.
 kundenspez. Artikel Bild Artikelpools Absatzplanung Dokumente Packmittel
 Einkauf Verkauf Rabatte Lager Langtext Textbausteine Allgemein Inventur Provision Kombinationen SerienNr.

Lagerorte Stammdaten Lagerprotokoll Auftragsprotokoll

Lagerort	Chargen-Nr.	Platz	Bestand	Auftrag	verfügbar	Angebot	Packzettel	Lieferschein	Anfrage
1			235,00	5,00	250,00	53,00	0,00	3,00	2019,00
2			55,00	0,00	55,00	0,00	0,00	0,00	0,00
2		H 56	0,00	0,00	0,00	0,00	0,00	0,00	0,00
B/10075			3,00	0,00	3,00	0,00	0,00	1,00	0,00

Umbuchen erledigte Lagerorte löschen

Rabatte

Es gibt verschiedene Möglichkeiten der Rabattgestaltung. Neben den Standardrabatten stehen Adress-, Positions-, Gesamt- und Mengenrabatte zur Verfügung. Über eine Rabattnummer, die der Adresse zugeordnet ist, kann in Verbindung mit Rabattgruppen oder Artikeln die Rabattvergabe erfolgen.

RabattNr	RabattGr	Staffel	Rabatt1	Rabattart1	Rabatt2	Rabattart2	Rabatt3	Rabattart3	Rabatt4	Rabattart4	R...
	Büromaterial	5	5 %								
	Büromaterial	10	10 %								
	Drucker	2	3 %		2 %						
	Drucker	5	5 %								
	Druckerzubehör	5	5 %								
	Druckerzubehör	10	7,5 %								

Artikel Stammdaten

ArtikelNr: 50001 Auslaufartikel:

Hauptgruppe: EDV StücklistenNr:

Warengruppe: Drucker Verpack.Einh.:

Matchcode: Drucker-Tinte Grundeinheit: Stck.

Bezeichnung: Drucker - Tintenstrahl

Langtext: *Tintenstrahltechnologie*
 Auflösung 2400 x 1200 dpi
 Druckgeschwindigkeit: 7 Seiten/Min. in Farbe, 14 Seiten/Min. in (s/w)

Angebot: 0,00 Auftrag: 0,00

Packzettel Lieferschein Bestand Anfrage Einkauf Produktion Prod.Bedarf

Sprachen Chargen Info Ersatzartikel Zubehörartikel Kostenrechnung Verkaufszuschläge alternativ

kundenspez. Artikel Bild Artikelpools Absatzplanung Dokumente

Einkauf Verkauf Rabatte Lager Langtext Textbausteine Allgemein Inventur Provision Kombinationen

Rabattfähig: RabattGr: Drucker Naturalrabatt z.B. je 6 Stk. = 1 Stk. Rabatt Skontotrag:

Rabatt gewichtsabhängig: MengenrabattGr: Druckerzubehör Staffel: 0 Menge: 0

AdrNr	Name1	Ort	Staffel	Rabatt1	Rabattart1	Rabatt2	Rabattart2	Rabatt3	R...
10001	Greiner GmbH & Co. KG	Bremen	1	0		3 %		0	
10004	Gebr. Dülmer	München	1	2 %		0		0	

Rabattarten

- ◆ Adressrabatte
- ◆ Positionsrabatte
- ◆ Gesamrabatte
- ◆ Rabattnummern
- ◆ Rabattgruppen
- ◆ Artikelrabatte
- ◆ Mengenrabatte
- ◆ gewichtsabhängige Rabatte
- ◆ preisgruppenabhängige Rabatte

Rabattberechnung

- ◆ Prozent
- ◆ Betrag
- ◆ gewichtsabhängig
- ◆ Kettenrabatte

Adresse Stammdaten

Gruppe: K Nr: 10001 Sperrvermerk:

Anrede: Firma Sperrgrund: Vertriebsgebiet: Nord

Name1: Greiner GmbH & Co. KG Nr/Lieferant: YB Nr/Kunden:

Name2: Zahlungsbedingung: Zahlung sofort nach Erhalt netto Kasse

Name3: Versandbedingung: Lieferung frei Haus

Suchname: greiner Kommunikation: N:

Strasse: Auf dem Dach 34 Telefon: (0421) 123 456-0

Plz Ort: 28455 Bremen Fax: (0421) 123 456-999

Land: Deutschland Mobiltelefon: (0172) 123 456 123

Postfach: Fedplz:

Info: Kunde des Monats!

Provision Allgemeines Mahnungen Dauerauftrag kundenspez. Artikel Email Kostenrechnung Zuschläge Adressenpools

Mitteilung Drucken Fibu Anrufe Alternative AdressNr.

Ansprechpartner Briefe Zahlung Rabatte Verkauf Fahrstrecke Termine Anschriften Bank Suchbegriffe

RabattNr	Kunden	Position %	1	0 2	0 3	0 4	0 5	Gesamt %	1	0 2	0 3	0 4	0
10003	Locher - blau 25	1						3 %					
50001	Drucker - Tintenstrahl Brother <	1						5 %					

RabattGr	Staffel	Rabatt1	Rabatt2
Drucker	1	3	

Mengenrabatte

Adresszuordnung: ohne mit

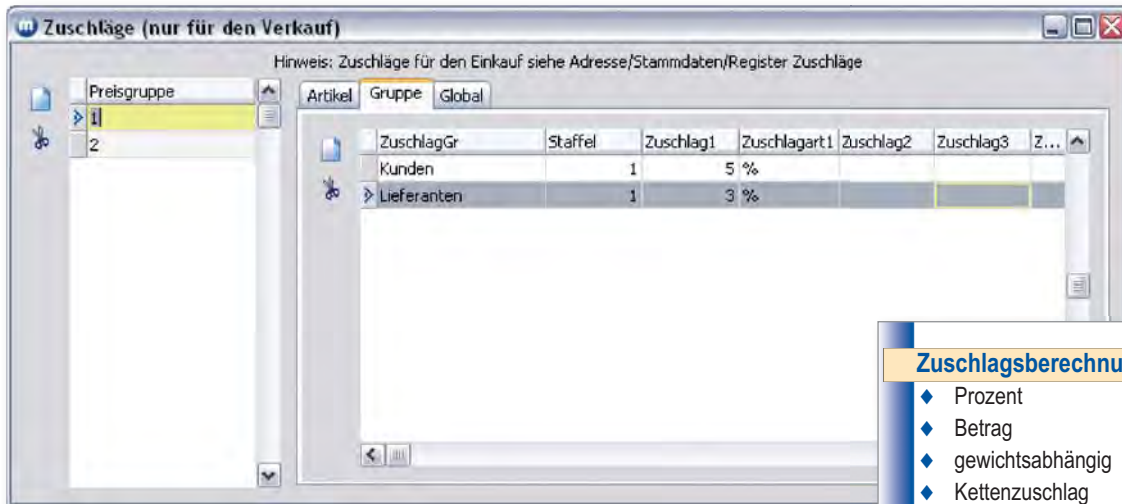
rabattGr	abmenge	rabatt	rabattspalte
Drucker	0	0	2
Drucker	5	10	2
Drucker	10	40	2

Rabattspalte = Nr der Rabattspalte im Beleg (1-4)
 Pro Mengenrabattgruppe ist ein Eintrag mit der Menge 0 erforderlich!

Artikel

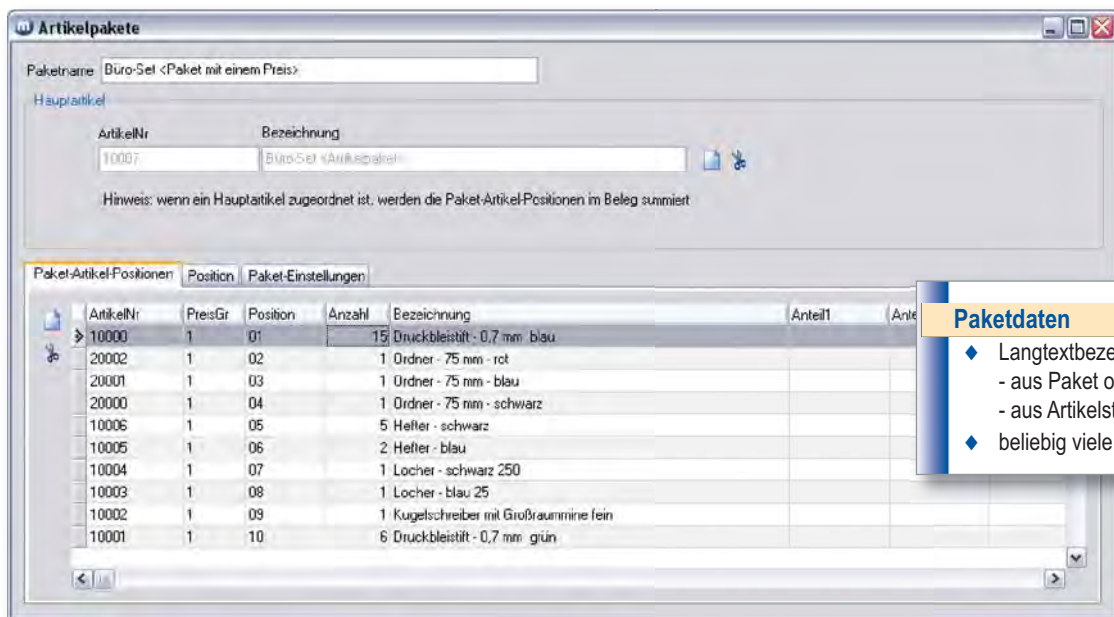
Zuschläge

Zuschläge können als globale Zuschläge, als Artikelzuschläge, als Gruppenschläge oder auch als adressabhängige Zuschläge vergeben werden. Sie können anzahl- oder gewichtsabhängig vergeben werden.



Artikelpakete

Artikel werden einem Paket zugeordnet, wobei das gesamte Paket einer Artikelnummer zugeordnet wird. Bei der Übernahme eines Pakets in einen Beleg kann wahlweise entschieden werden, welche Artikel von einem Paket in einen Beleg übernommen werden sollen. Die Art des Artikelpakets bestimmt, ob der Paketartikel oder die Einzelartikel im Beleg aufgeführt werden.



Kombinationsartikel

Kombinationsartikel werden verwendet, wenn Artikel im Wesentlichen gleich sind, sich aber z. B. durch Farbe, Größe, Form usw. voneinander unterscheiden.

Artikelauswahl

ArtikelNr: 5544
Bezeichnung: Dockman2000

Art: Freizeitschuh Sportschuh Stiefel Winterschuh

Farbe: Blau Gelb Grün Rot Schwarz

Verschluss: Klettverschluss Schnürsenkel

Größe: 34, 35, 36, 37, 38, 39, 40, 41, 42, 43, 44, 45, 46

Status	übernommen	Kombinations...	Anzahl	Anteil1	Anteil2	Anteil3	Anteil4	Anteil5	Anteil6	Anteil7	Anteil8	Lagerort	Bestand	Auftrag
		0 5544FreBLK35	2	5544	Freizeitschuh Blau	Klettverschluss 35							0	0
		15 5544FreBLK40	50	5544	Freizeitschuh Blau	Klettverschluss 40							15	0
		0 5544FreBLK41	22	5544	Freizeitschuh Blau	Klettverschluss 41							0	0
		0 5544FreBLK42	5	5544	Freizeitschuh Blau	Klettverschluss 42							0	0
		0 5544FreBLK43	35	5544	Freizeitschuh Blau	Klettverschluss 43							0	0
		50 5544FreGRK34	3	5544	Freizeitschuh Grün	Klettverschluss 34							0	50

Kombinationsartikel

Kombinationsgruppe: Schuhe
Warengruppe: Schuhe
ArtikelNr: 5544
Artikelbezeichnung: Dockman2000

BestellNr. gleich KombinationNr.

Ein- und Verkauf: einen je Kombination

Verkaufspreis: einen je Kombination

Kombinationsartikel: 80005

Größe / Farbe	Blau	Gelb	Grün	Rot	Schwarz	Gesamtsumme
34	2	2				4
35	2	2	2		2	8
36		2	2	2		6
37		2	2	2	2	8
38	2	2	2	2	2	10
39	2	2	2	2	2	10
40	2	30	2	2	2	40
41						0
42	2	17	2	2	2	25
43		8	2	2	2	14
44		2	2	2	2	8
45	2	2	2	2	2	10
46	2		108	2	2	114
Gesamtsumme						

Kombinationsartikel

- ◆ automatisches Anlegen von Kombinationsartikeln
- ◆ automatischer Artikelnummernaufbau
- ◆ Kombinationen im Ein- und Verkauf
- ◆ Preise im Ein- und Verkauf je Artikel oder Kombination
- ◆ Statistik je Kombination

Stücklisten

Eine Stückliste besteht aus einzelnen Artikeln (Stücklistenpositionen), die wiederum selbst eine Stückliste enthalten können. Die Stücklistenhierarchie kann beliebig viele Ebenen haben. Stücklisten können in Form von Handels- oder Produktionsstücklisten angelegt werden. Handelsstücklisten können im Einkauf und/oder Verkauf aufgelöst werden. Die Produktionsstückliste bildet die Grundlage für einen Produktionsbeleg in der Produktion (Zusatzmodul „Produktion“). Eine besondere Form der Stückliste stellt die Auswahl-Stückliste dar, in der für eine auftragsbezogene Produktion Stücklistenteile individuell bestimmt werden können.

The image displays three SAP windows related to Bill of Materials (BOM):

- Stückliste (Top Left):** A data entry form for a BOM. Fields include:
 - StücklistenNr.: 10010
 - ArtikelNr.: 10010
 - Einheit: Stck.
 - Einstandspreis: 3,10 EUR
 - Bezeichnung: Etui <Stückliste>
 - Stücklistenart: Lagerartikel
 - Stücklistentyp: Standard-Stückliste
- Stücklisten-Baum (Top Right):** A hierarchical tree view of a BOM for '10009 -> Schreibbox mit Etui + Kugelschreiber'. It shows sub-assemblies like '10010 -> 1,000 Stck. Etui' and '10016 -> 1,000 Stck. Kugelschreiber', each with a list of their respective components and quantities.
- Auswahl-Stückliste (Bottom):** A window for creating a selection BOM. It includes:
 - BelegNr.: B/04/10025
 - Name1: Greiner GmbH & Co. KG
 - Plz/Drt: 28456 Bremen
 - StücklistenNr.: 10028
 - ArtikelNr.: 10028
 - Bezeichnung: Computertisch (Varianten-Stückliste)
 Below the header, a table shows selected items:

Position	Anzahl	ArtikelNr.	KombinationsNr.	Bezeichnung	Beschäftigung1	Anteil1	Beschäftigung2	Anteil2	Artnr.	20015
1	20016	20016	1	Tisch-Kombi	Artnr.	20016	Material	Glas		

Stücklisten-Varianten

Wenn Stücklisten nur zu einem geringen Teil von anderen Stücklisten abweichen oder einfach eine Basis für verschiedene relativ gleichartige Stücklisten darstellen sollen, bietet sich die Verwendung von Stücklisten-Varianten an. Damit wird die Anzahl der neu zu erstellenden Stücklisten und Stücklistendaten reduziert und überschaubar gehalten.

Zu den „Original“-Stücklisten können beliebig viele verschiedene Varianten angelegt werden. Neue Varianten können wiederum auf vorhandenen Varianten basieren. Wird eine Stückliste mit Varianten in einen Beleg übernommen, werden alle vorhandenen Varianten und die „Original“-Stückliste zur Auswahl angeboten. Eine Variante kann belegspezifisch werden.

Status	Varianten-Nr.	Bezeichnung der Variante	ArtNr.	Artikelbezeichnung	Anzahl	Einheit	KombinationsNr.	Anzahl-Divisor	Prod.beleg erzeugen	Hauptlieferant
Ignorieren			10017	Kugelschreiber - Mine	1,00	Stck.		1,00	<input type="checkbox"/>	müller, Müll
Original			10018	Kugelschreiber - Feder	1,00	Stck.		1,00	<input type="checkbox"/>	müller, Müll
Original			10019	Gehäuse <Stückliste>	1,00	Stck.		1,00	<input checked="" type="checkbox"/>	müller, Müll
Original			10022	Kugelschreiber - Druckknopf	1,00	Stck.		1,00	<input type="checkbox"/>	müller, Müll
Original			10023	Kugelschreiber - Clip	1,00	Stck.		1,00	<input type="checkbox"/>	müller, Müll
Hinzufügen			50003	Kugelschreiber - Mine Fett	1,00	Stck.		1,00	<input type="checkbox"/>	müller, Müll

Kurztext	ArtNr.	Stückliste	Varianten-Nr.	Varianten-bezeichnung	Anzahl	Anzahl-Divisor	Einheit	Bezeichnung
A2	10005	<input type="checkbox"/>			1	1	Stck.	Hefter - blau
A3	10018	<input type="checkbox"/>			1	1	Stck.	Kugelschreiber - Feder
A1	50003	<input type="checkbox"/>			1	1	Stck.	Kugelschreiber - Mine